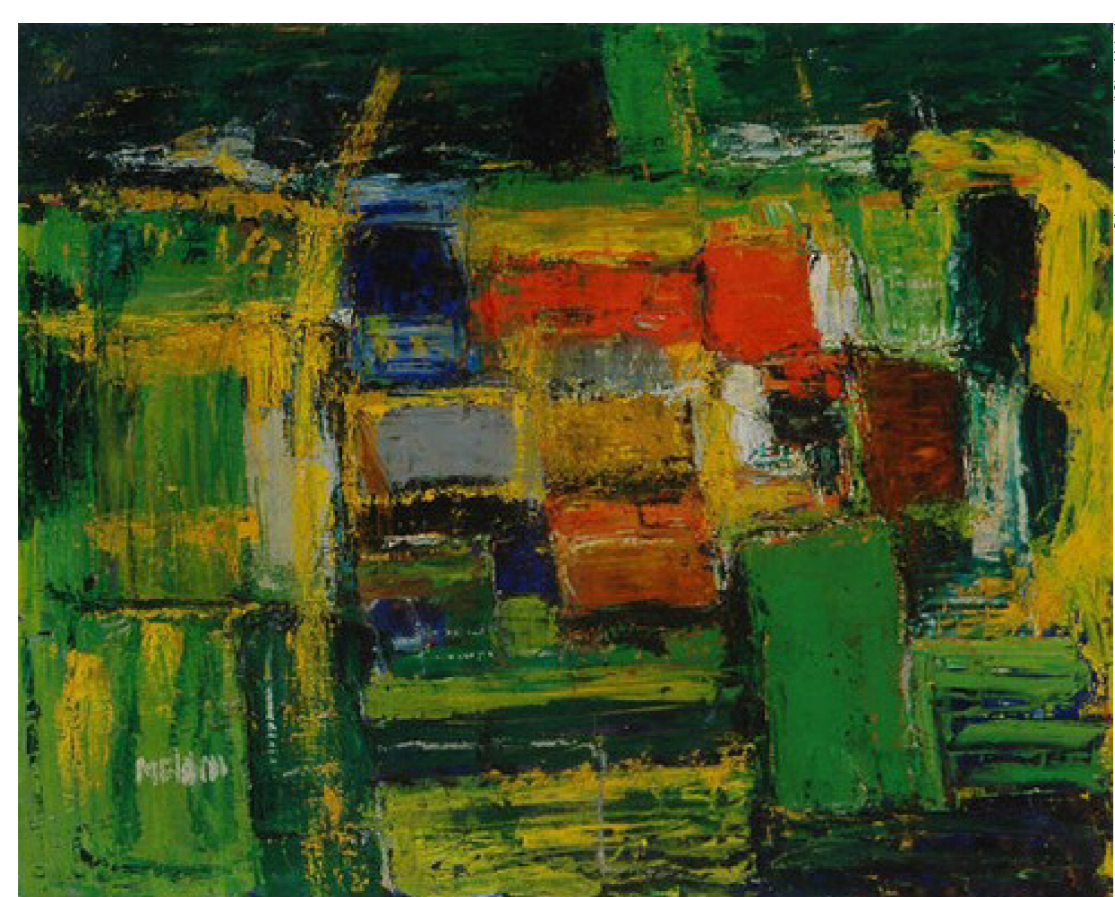




# COMUNE DI LISSONE

## Provincia di Monza e Brianza

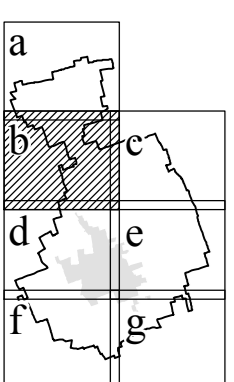


### PIANO DELLE REGOLE - VARIANTE 2018

Oggetto: **DISCIPLINA DELLE AREE**  
**RETIFICA CORREZIONE ERRORI MATERIALI**  
**E ADEGUAMENTO DELLA CARTOGRAFIA DEL PGT**

Tavola: **PR 8b**  
 Scala: **1:2.000**

Gruppo di pianificazione:  
 Arch. Marco D. Engel  
 Arch. Gian Primo Doro  
 Pt. Giorgio Graj

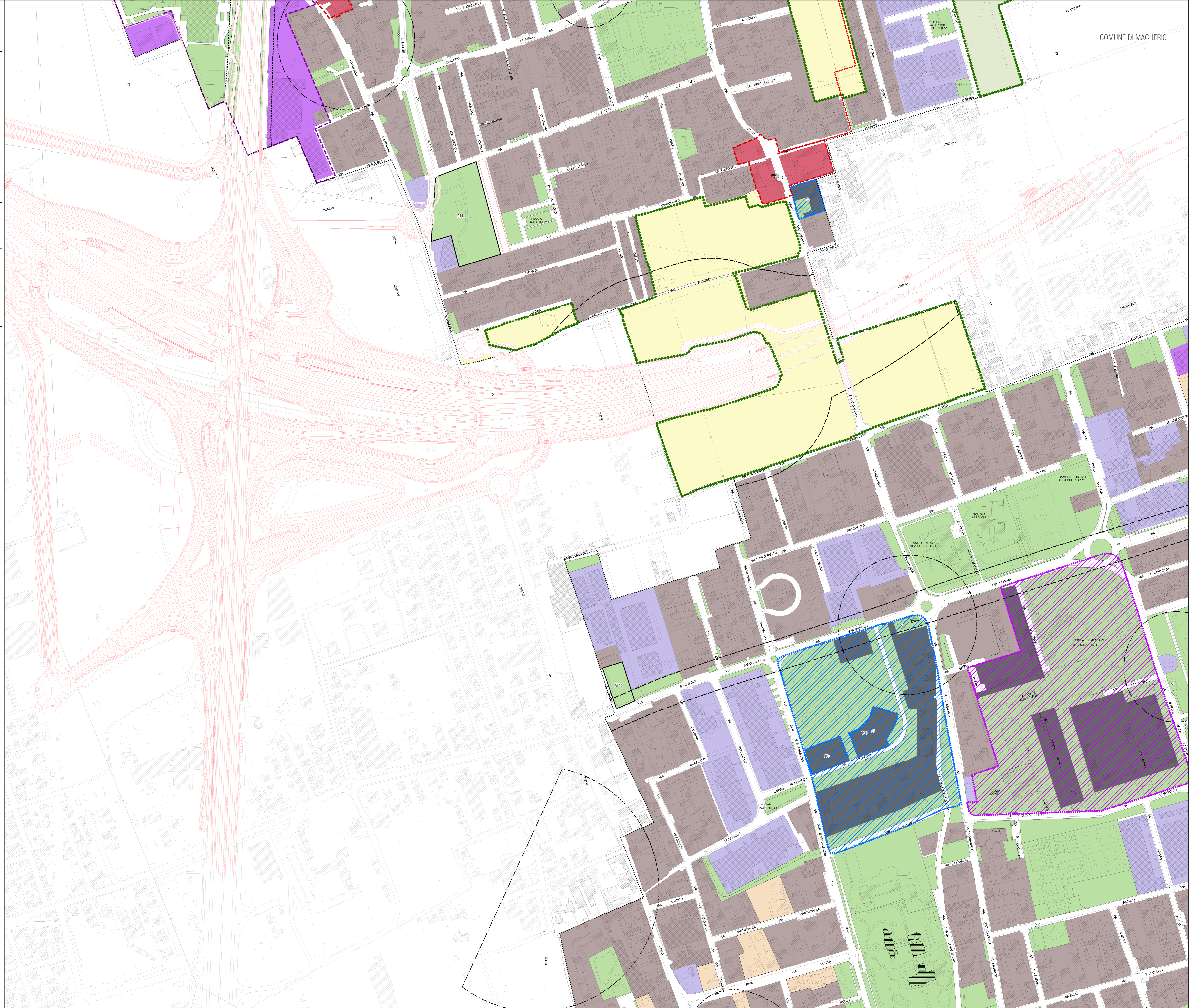


Data: 15 - 10 - 2019

Adozione con Delibera n. \_\_\_\_\_ del \_\_\_\_\_  
 Approvazione con Delibera n. \_\_\_\_\_ del \_\_\_\_\_  
 Pubblicazione BURL n. \_\_\_\_\_ del \_\_\_\_\_

#### Legenda

- AMBITI SOGGETTI ALLA DISCIPLINA DEL PIANO DELLE REGOLE**
- Aree A1 - Nuclei di antica formazione
  - Aree A2 - Tessuto edilizio della città centrale
  - Aree B - Tessuto urbano consolidato residenziale e polifunzionale
  - Ville e giardini privati
  - Aree D1 - Attività prevalentemente rivolte alla produzione di beni e servizi
  - Aree D2 - Attività prevalentemente commerciali
  - Aree E1 - Agricole
  - Aree E2 - Ambiti per l'attività agricola di interesse strategico
  - Aree non soggette a trasformazione urbanistica
  - Perimetro Aree A: aree centrali
  - Piani di inquadramento operativo per la qualificazione delle aste commerciali
  - Comparto di pianificazione attuativa
  - Ambiti soggetti a permesso di costruire convenzionato
  - Perimetro del Parco Locale di Interesse Sovracomunale
  - Edifici tutelati
- Piani attuativi vigenti (vedi tavola PR4)**
- Perimetro dei Piani attuativi
  - Perimetro del Contratto di quartiere - Comparto LS1
  - Individuazione indicativa delle superfici fondiarie
  - Individuazione indicativa delle aree per servizi di interesse pubblico e generale
- AMBITI SOGGETTI ALLA DISCIPLINA DEL PIANO DEI SERVIZI**
- Aree per servizi di interesse pubblico e generale
  - Viabilità esistente
  - Viabilità sovracomunale di previsione - Sistema Pedemontano Lombardo tratta C - Nuova SP Monza-Carate
  - Viabilità comunale di previsione
  - Tracciati per l'individuazione delle aree agricole di compensazione ambientale
- AMBITI SOGGETTI ALLA DISCIPLINA DEL DOCUMENTO DI PIANO**
- Perimetro degli ambiti di trasformazione
  - Aree di concentrazione fondiaria
  - Aree a servizi di interesse pubblico e generale
- FASCE DI RISPETTO E SALVAGUARDIE**
- Limite della fascia di rispetto ferroviaria
  - Limite della fascia di rispetto stradale SS36
  - Limite della fascia di salvaguardia stradale e autostradale
  - Limite della fascia di rispetto cimiteriale
  - Pozzo ad uso idropotabile e relativa area di rispetto
  - Azienda a rischio di incidente rilevante



COMUNE DI MACHERIO